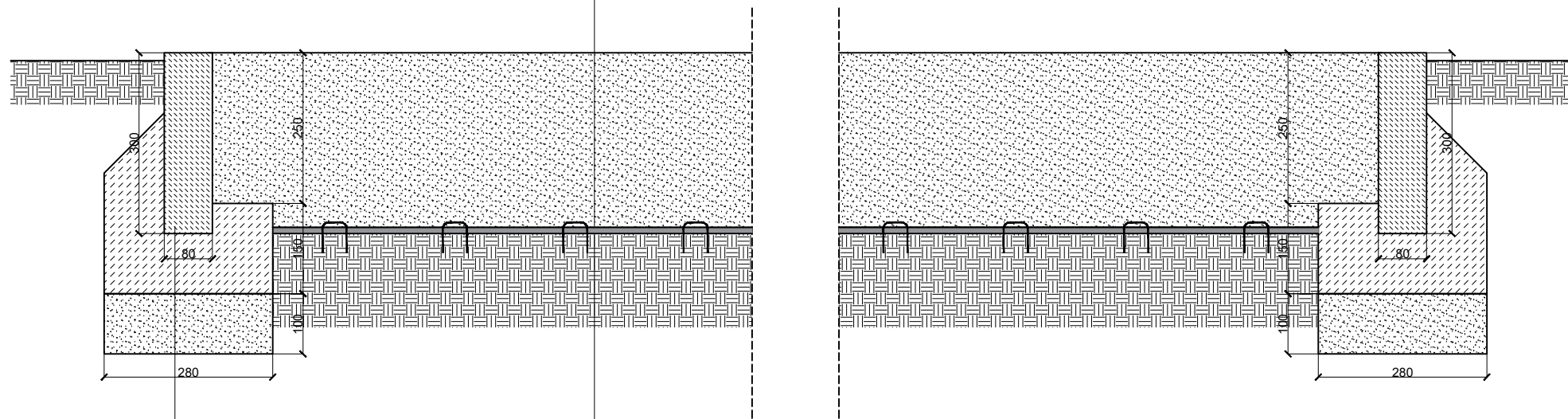


PRZEKRÓJ D'-D'' NAWIERZCHNIA PIASKOWA

SKALA 1: 10

NAWIERZCHNIA PLAC ZABAW

| |
|---|
| piasek o fr. 0,2 - 2 mm 300 mm |
| geowłóknina mocowana metalowymi szpilkami |
| grunt rodzimy |



KONSTRUKCJA K1

| |
|-------------------------------------|
| obrzeże betonowe 8x30x100 cm |
| fundament - beton C12/15 |
| podsyпка cementowo - piaskowa 10 cm |

UWAGI:

1. Wymiary podano w mm.
2. Wykonawca jest zobowiązany do wykonania obmiaru przed dokonaniem zamówienia materiału.
3. Wymiary należy sprawdzić w stanie rzeczywistym. Projektant zastrzega, że mogą być niewielkie rozbieżności w wymiarach stanu istniejącego.

| | | | | | |
|----------------------|---|-------------------|--------------------------------|-------|------------|
| INWESTOR | SZKOŁA PODSTAWOWA NR 31 ul. Chyłońska 227 81-007 Gdynia | | | | |
| JEDNOSTKA PROJEKTOWA |  "INDOM" Mieczysław Tkaczyk ul. Ogrodowa 5, 80-297 Banino | | | | |
| TEMAT | Budowa placu zabaw, boiska do gry w piłkę nożną oraz bieżni lekkoatletycznej na terenie Szkoły Podstawowej nr 31 Gdynia, ul. Chyłońska 227, dz. nr 2012, 2014; obręb Cisowa | | | | |
| PROJEKTOWAŁ | mgr inż. arch. Olga Zabulewicz | | upr. nr 528/POOKK/2012 PO-1238 | | |
| DATA | | PODPIS | | | |
| OPRACOWAŁ | mgr inż. arch. Magdalena Roszkowska | | | | |
| RYSUNEK | PRZEKRÓJ D'-D'' NAWIERZCHNIA PIASKOWA | | | | |
| | ZAKRES 2 | | | | |
| | DATA | FAZA | BRANŻA | SKALA | FORMAT |
| | GRUDZIEŃ 2018 | PROJEKT BUD.-WYK. | ARCH. | 1:10 | A3 |
| | | | | | NR RYSUNKU |
| | | | | | 10 |