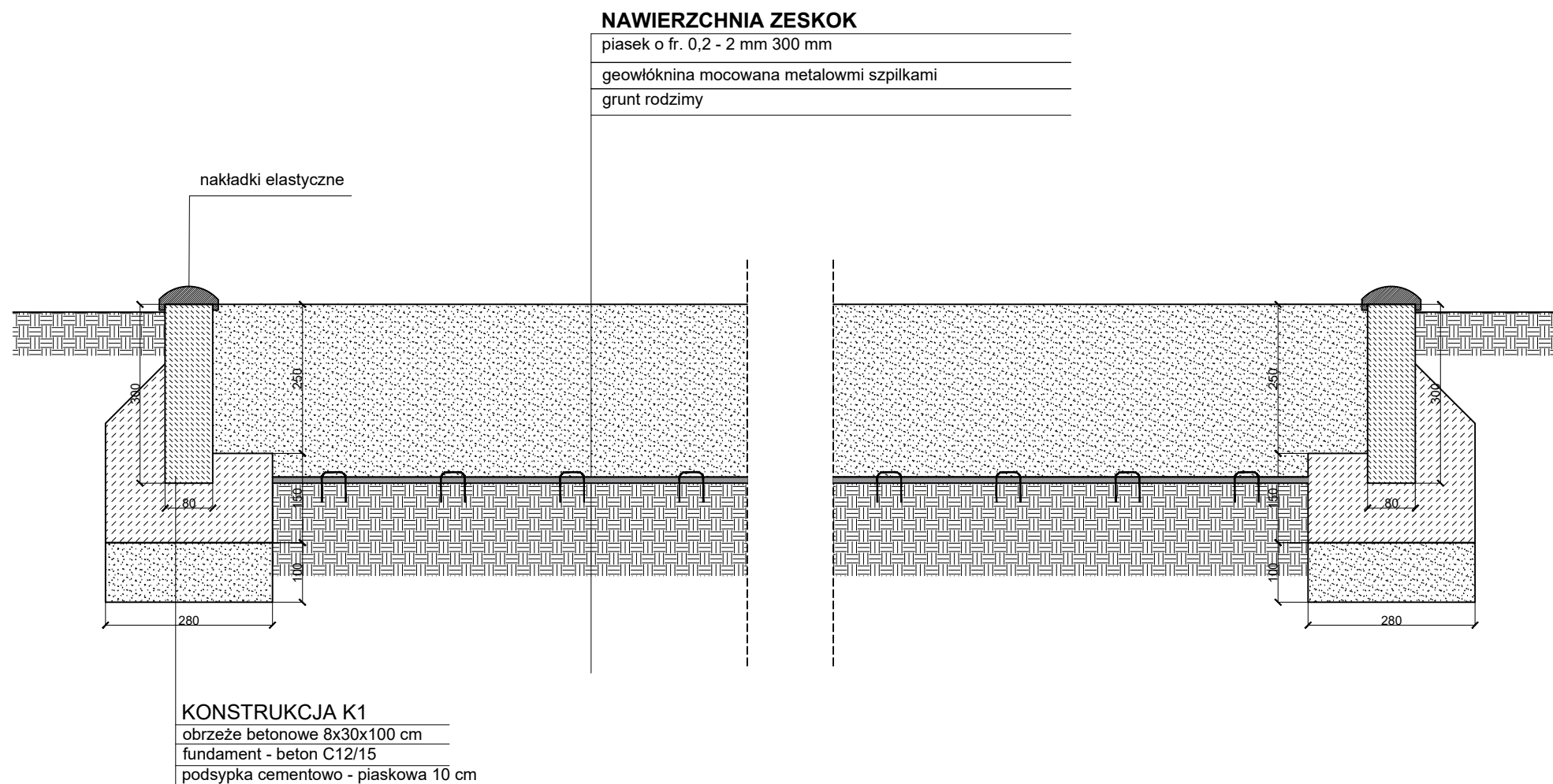



# PRZEKRÓJ B'-B'' ZESKOCZNIA

## SKALA 1: 10



### UWAGI:

1. Wymiary podano w mm.
2. Wykonawca jest zobowiązany do wykonania obmiaru przed dokonaniem zamówienia materiału.
3. Wymiary należy sprawdzić w stanie rzeczywistym. Projektant zastrzega, że mogą być niewielkie rozbieżności w wymiarach stanu istniejącego.

INWESTOR	SZKOŁA PODSTAWOWA NR 31 ul. Chyłońska 227 81-007 Gdynia				
JEDNOSTKA PROJEKTOWA	 <b>"INDOM"</b> Mieczysław Tkaczyk ul. Ogrodowa 5, 80-297 Banino				
TEMAT	<b>Budowa placu zabaw, boiska do gry w piłkę nożną oraz bieżni lekkoatletycznej na terenie Szkoły Podstawowej nr 31</b> Gdynia, ul. Chyłońska 227, dz. nr 2012, 2014; obręb Cisowa				
PROJEKTOWAŁ	mgr inż. arch. Olga Zabulewicz		upr. nr 528/POOKK/2012 PO-1238		
DATA		PODPIS			
OPRACOWAŁ	mgr inż. arch. Magdalena Roszkowska				
RYSUNEK	<b>PRZEKRÓJ B'-B'' ZESKOCZNIA</b>				
	<b>ZAKRES 1</b>				
	DATA	FAZA	BRANŻA	SKALA	FORMAT
	GRUDZIEŃ 2018	PROJEKT BUD.-WYK.	ARCH.	1:10	A3
					NR RYSUNKU
					06