

INWENTARYZACJA – PLAN SYTUACYJNY

SKALA 1:500

MAPA SYTUACYJNO-WYSOKOŚCIOWA
Z INWENTARYZACJĄ URZĄDZEŃ PODZIEMNYCH
skala 1:500
MAPA DO CEŁÓW PROJEKTOWYCH

obiekt: GDYNIA, ul. Chylońska 227
Jednostka ewidencyjna: 226201.1 M. Gdynia
Obręb: 0012 Cisowa
Nr sekcji: 6.225.24.19.1.3; 6.225.24.18.2.4
Nr działki: różne
Mapę zaktualizowano na dzień: 14.06.2018
Układ współrzędnych: "2000"
Układ odniesienia: Lokalny - "H mapy"
ID Pracy: PND.6640.1053.2018
Data: 2018.06.19

- : zakres opracowania
- : służebności gruntowe
- : linie rozgraniczające
- : linie zabudowy
- : osie ulic, dróg

Uwaga! Nie wyklucza się istnienia innych, nie wykazanych na niniejszej mapie urządzeń podziemnych, które nie były zgłoszone do inwentaryzacji, skutecznego braku informacji w inwentaryzacji terenowej.

Znaki osnowy geodezyjnej (podlega ochronie art. 15 Prawo geodezyjne i kartograficzne).
Pomiary szczegółów terenowych nie mogą być podstawą do ustalania granic działek.

Teren zamknięty (wg. Prawa geodezyjnego i kartograficznego)

Wykonanie niniejszej mapy było / nie było / poprzedzone ustaleniami dotyczącymi ewentualnych służebności gruntowych obciążających grunty położone w granicach projektowanej inwestycji (budowlanej)

Wykonawca: Bogusław Falkowski

BOGUSŁAW FALKOWSKI
geodeta - licencja nr 8175
Gdańsk Jagiellońska 10A/86
tel. 605 831 405

DARK Marek Falkowski
80-180 Gdańsk, ul. Piłsudskiego 9/8
81-336 Gdynia, Al. Solidarności 2
NIP 594-169-04-83, tel. 692 433 493
www.dark.org.pl, marek@dark.org.pl

Wzrost: 1,70 m
Ciężar ciała: 70 kg
Ciężar ciała: 70 kg
Ciężar ciała: 70 kg

Organ nadzoru inwestycyjnego
zaskarżycielowi (zaskarżycielom)
Urząd Miasta Gdyni
Wydział Gospodarki
Nieruchomościami i Geodezji
Opracował: Dokumentacja
Geodezyjna i Kartograficzna

Identyfikator wyodrębnienia materiału
zasobów - system do budownictwa
P.22.002
2018. 1069

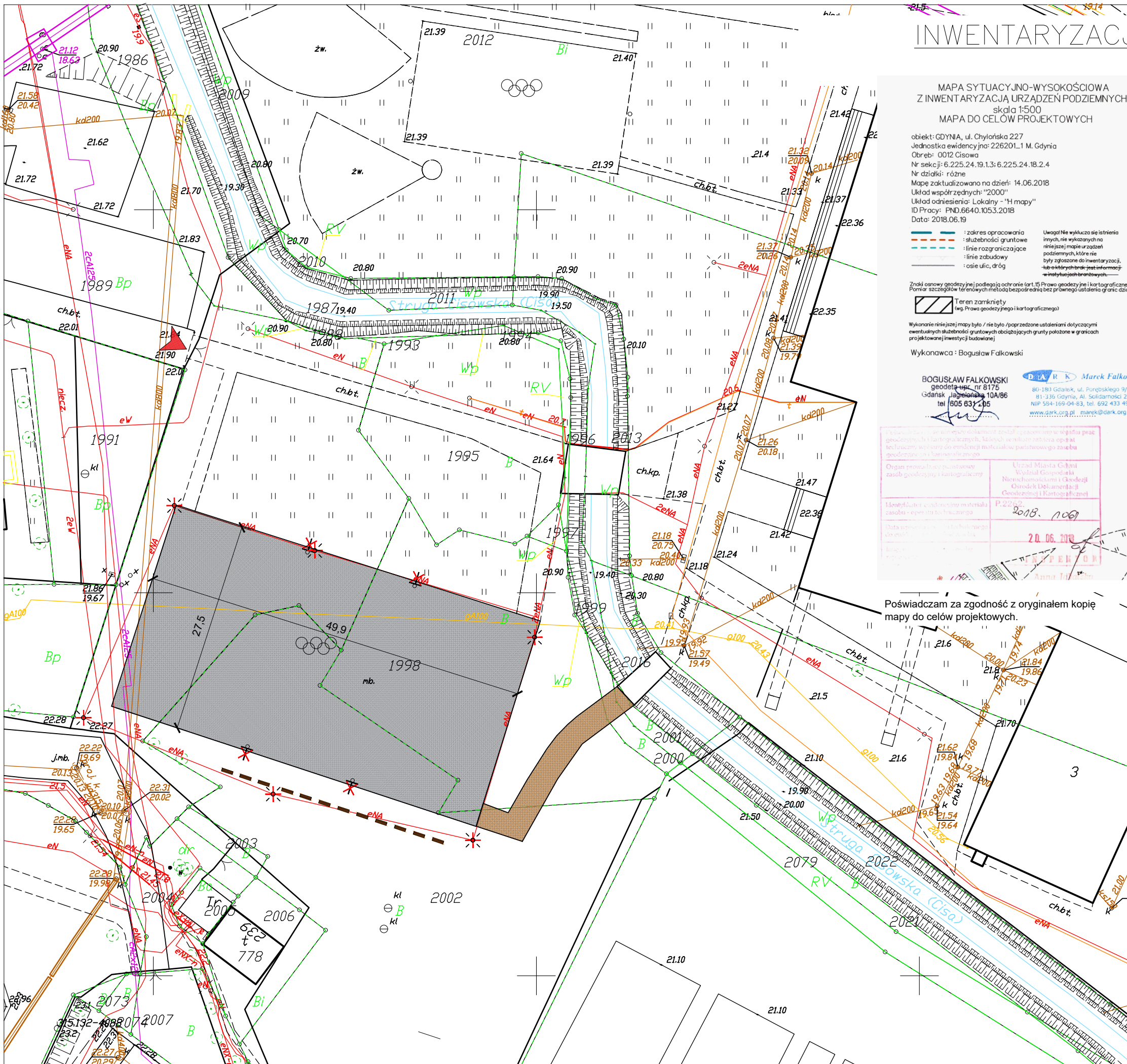
Data sporządzenia mapy: 20.06.2018
Data wydania mapy: 20.06.2018
Data opublikowania mapy: 20.06.2018

Anna J. J.

Poświadczam za zgodność z oryginałem kopię
mapy do celów projektowych.

LEGENDA:

- ISTNIEJĄCE BOISKO O NAWIERZCHNI ASFALTOBETONOWEJ POW. 1390 m²
- ISTNIEJĄCE KOSZE DO DEMONTAŻU
- ISTNIEJĄCE ŁAWKI DO ZACHOWANIA
- SŁUPY OŚWIETLENIOWE DO LIKWIDACJI WG ODRĘBNEGO OPRACOWANIA
- ISTNIEJĄCE UTWARDZENIE TERENU Z PŁYT BET. DO PRZEŁOŻENIA
- DOJAZD NA TEREN BUDOWY



INWESTOR	SZKOŁA PODSTAWOWA NR 31 ul. Chylońska 227 81-007 Gdynia					
JEDNOSTKA PROJEKTOWA	"INDOM" Mieczysław Tkaczyk ul. Ogrodowa 5, 80-297 Banino					
TEMAT	Przebudowa boiska na terenie Szkoły Podstawowej nr 31 przy ul. Chylońskiej w Gdyni. Gdynia, ul. Chylońska 227, dz. nr 1989,1998, 2002; obręb Cisowa					
PROJEKTOWAŁ	mgr inż. arch. Olga Zabulewicz		upr. nr 528/POOKK/2012 PO-1238			
DATA			PODPIS			
OPRACOWAŁ	mgr inż. arch. Magdalena Roszkowska					
RYSUNEK	INWENTARYZACJA - PLAN SYTUACYJNY					
	DATA	FAZA	BRANŻA	SKALA	FORMAT	NR RYSUNKU
	CZERWIEC 2018	PROJEKT BUD.	ARCH.	1:500	A3	01